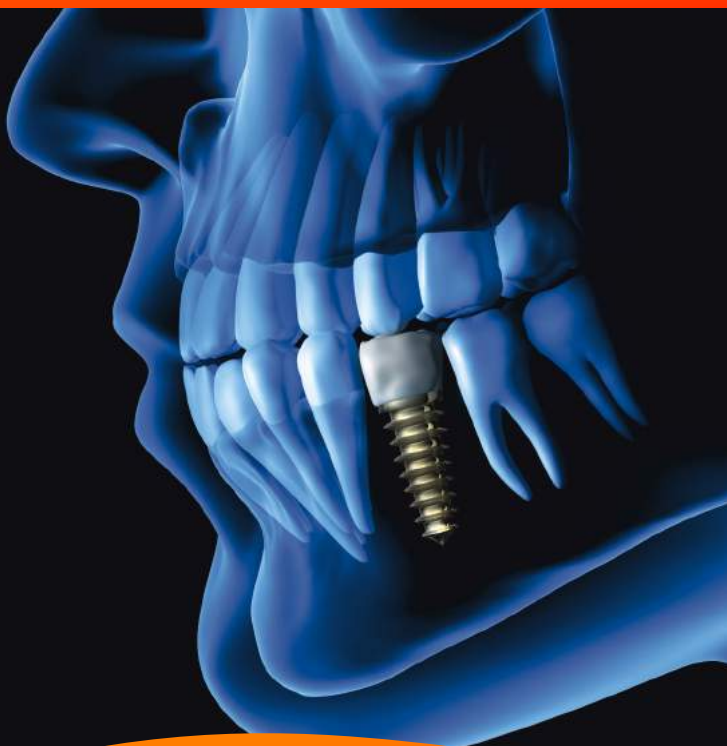


# Implantate



Ihr wiedergewonnenes  
Lachen ist unser Lohn

perfekt abgestimmt auf Ihre Bedürfnisse



## Implantatversorgungen

Die moderne Zahnmedizin kann auch Fundamente schaffen, um neue festsitzende Zähne, wie auch herausnehmbaren Zahnersatz in Funktion und Ästhetik zur Befestigung zu bringen. Es gibt heute keine andere Form, die es ermöglicht, Zähne so naturgetreu und sicher, dem ursprünglichen Zustand so nahe zu bringen, wie Zahnimplantate. Die Materialien sind körperverschmelzbar, stabil und sicher und so können wir auf Langzeiterfolge von über 30 Jahren zurückblicken.





## Zahnimplantate ein Gewinn an Lebensqualität

Ob Einzelzahnversorgungen oder einen komplett zu ersetzenden zahnlosen Kiefer, individuelle Implantatlösungen sind heute Standard und bieten Ihnen Sicherheit beim Sprechen, Essen und Lachen. Die meisten fehlenden Zähne können durch ein Implantat ersetzt werden, Einschränkungen gibt es bei Kindern, bei denen die Wachstumsphase noch nicht abgeschlossen ist. Als starker Raucher oder als Mensch mit einer Stoffwechselkrankheit (z.B. Diabetes) gibt es Einschränkungen und teilweise Ablehnungen



bzgl. einer Implantation.

Die ist fallbezogen mit Ihrem Hausarzt und Zahnarzt abzuklären. Heilungsprozesse können in diesen

Fällen nicht ordentlich durchlaufen werden und zu Mißerfolgen führen. Die Zahnpflege bei implantatgetragenen Ersatzzähnen ist unkompliziert wie die Pflege des ehemals eigenen Zahnes. Wichtig ist die 1-2 mal jährliche Kontrolle durch den Zahnarzt Ihres Vertrauens, er kann so frühzeitig nicht gewollte Veränderungen erkennen und Maßnahmen einleiten, die zur Langlebigkeit Ihres implantatgetragenen Zahnersatzes wesentlich beitragen. Es gibt auf dem Deutschen Markt ein Vielzahl von Implantatsystemen, wichtig ist für Sie als Patient, dass es ausschließlich langzeiterprobte

Materialien sind, die zum Einsatz kommen und eine über Jahrzehnte hinweg gültige Nachhaltigkeit an Konfektionsteilen und Servicemaßnahmen, die Ihnen nur ein "etabliertes" System sichern kann.



## Informationen zur Locator®- und Geschiebeprothese



Schöne und funktionstüchtige Zähne spielen bei der Lebensqualität eine sehr wichtige Rolle.

Sicherheit beim Lachen, Essen, Sprechen und bei sportlichen Aktivitäten sind für die meisten Patienten ein großer Wunsch, den auch die „Dritten“ Zähne erfüllen sollen. Mit herkömmlichem Zahnersatz lässt sich dieser Wunsch nicht immer perfekt realisieren. Besonders bei kompletter Zahnlosigkeit, die häufig mit Knochenschwund einhergeht, ist eine Prothese für viele Patienten eine Qual. Konventionelle Prothesen haften durch „Saugwirkung“ am Kiefer. Aufgrund der fehlenden Stimulierung durch die natürlichen Zähne kann sich der Kieferknochen zurückbilden und die Prothese lockert sich. Dies kann zu einer Reihe funktionaler, physiologischer und psychologischer Probleme führen, wie:

- Lockerung der Prothese,
- Schmerzen und unangenehmes Gefühl,
- einseitige Ernährung und dadurch Beeinträchtigung des allgemeinen Gesundheitszustandes,
- Veränderung der Sprache und der Mimik,
- Beeinträchtigung des Selbstwertgefühls, des Selbstvertrauens und der Lebensqualität.

Zahnimplantate sind hier eine Alternative, mit der



der Zahnersatz so befestigt werden kann, dass Angst und Unsicherheit der Vergangenheit angehören werden, Lebensqualität, Selbstwertgefühl und persönliche Sicherheit wiederkommen.



Auf den beiden Bildern sind Locator® als Halteelemente gezeigt, diese sind speziell

entwickelte, konfektionierte Verbindungselemente zur Fixierung von herausnehmbarem Zahnersatz auf Implantaten. Sie bieten durch ihr spezielles Design eine sichere und einfache Handhabung der Prothese. Sie bestehen aus einer Titanlegierung und bieten Langzeitstabilität und lange Funktionsfähigkeit, auf Grund hoher Verschleißfestigkeit der einzelnen Komponenten. Das Locator®-System z.Bsp., bietet verschiedene Halteeinsätze an, die bei Bedarf ausgetauscht werden können, falls der Halt der Prothese sich im Laufe der Zeit verringert.



## Brückenversorgungen auf Implantaten



Durch Brückenversorgungen auf Implantaten, können fehlende Zahnreihen ersetzt werden. Dabei ist für einen fehlenden Zahn mindestens ein benachbartes Implantat notwendig. Hierbei werden die zu ersetzenden Zähne miteinander verbunden und auf einem oder mehreren Implantaten befestigt. Die Implantataufbauten werden durch das Aufsetzen der Kronen komplett verdeckt, sodass im Normalfall der Implantataufbau nicht zu sehen ist. Brücken werden verschraubbar oder zementierbar hergestellt, die Zahnfarbe wird den eigenen Zähnen angepasst und Zahnlücken können wieder komplett geschlossen werden.



## Kronen auf Implantaten

Einzelimplantatversorgungen mit Kronen sind die Lösung, wenn eine kleine Zahnlücke besteht und die benachbarten eigenen Zähne unversehrt und gesund vorhanden sind. Dabei werden Kronen in Vollkeramik (ohne jegliches Metall) oder mit einem keramisch verblendeten Metallkappchen hergestellt. Diese Krone kann verschraubt wie auch zementiert werden, für Sie ist sie in jedem Fall festsitzend.



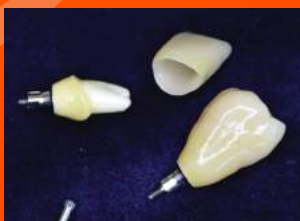


## Implantataufbauten in Metall und Keramik

Diese Abutments sind Teile, die auf die Implantate aufgeschraubt werden, um darauf wiederum die Krone, Brücke oder einen her-



ausnehmbaren  
Zahnersatz zu  
befestigen.



Es gibt verschiedene Ausführungen und Materialien. Je nach Indikation (Grund für den Einsatz) wird das Material (Metall Gußlegierung, Titan oder Keramik) und die Technik zur Herstellung

und Befestigung des Zahnersatzes festgelegt oder man verwendet industriell produzierte Teile in entsprechenden Konfektionsausführungen.



## Implantate

Wir bieten Suprakonstruktionen/ Implantataufbauten in Metall und Vollkeramik, verschraubt und zementierbar für die meisten Implantatsysteme an. CAD/CAM gefertigte Aufbauten, Kronen- und Brückenkonstruktionen, mit den Langzeiterfahrungen eines Vollkeramikspezialisten. Ob herausnehmbar oder festsitzend, Implantatversorgungen verzeichnen eine immer größer werdende Beliebtheit, denn es ist Lebensqualität, in die Sie investieren.

# Kontakt



Ihre Notizen:



So finden Sie uns:



Kontakt

Weber - Zahntechnik  
„Vollkeramik & Implantologie“

Gottlieb-Daimler-Straße 6a  
D-88696 Owingen  
Tel.: 07551 / 915391  
info@vollkeramik.de  
www.vollkeramik.de

